



Analyse permutations 2011

Mutations inter-départementales des enseignants du premier degré

Record d'immobilité battu !

Le SNUipp-FSU vient de recevoir les résultats des mutations pour la rentrée 2011. 17 104 enseignants des écoles ont demandé à changer de département. Seulement 4 993, soit 29,2%, ont obtenu satisfaction sur un de leurs vœux (6 maximum).

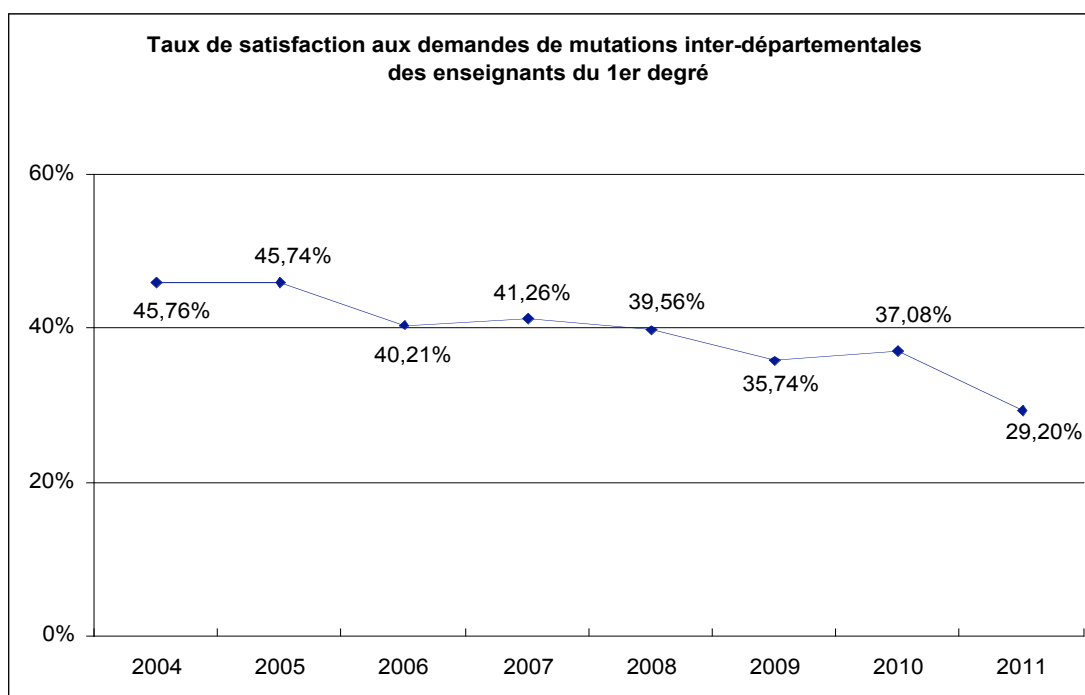
Sur 5 564 candidats demandant leur mutation pour rapprochement de conjoints, 2 907 ont obtenu satisfaction, soit seulement 52,46% (65,30% en 2010 !).

Jamais, il n'a été si difficile de changer de département. Le ministère avait pourtant annoncé, il y a quelques années, que la mobilité serait favorisée, que la grande majorité des demandeurs aurait satisfaction.

Le ministère s'est évertué depuis 2007, et encore cette année, à modifier les règles sans aucune réelle concertation avec les représentants du personnel. Dans le même temps, les suppressions massives de postes conduisent à une limitation forcée des possibilités d'échange entre départements.

Ainsi aux difficultés croissantes de l'exercice du métier en raison des multiples réformes mettant à mal le service public d'éducation (milliers de suppressions de postes, dégradation de la formation...), au blocage des rémunérations, vient s'ajouter la très forte limitation des possibilités de mobilité.

De nombreux collègues se verront contraints de choisir entre leur vie professionnelle et leur vie familiale. Beaucoup d'entre eux font leur demande pour suivre leur conjoint suite à une mutation professionnelle (32% des demandes).



Mutations 2011 - Statistiques par département

Départements	Sortants						Entrants
	Ensemble des candidats			Rapprochement de conjoints			
	Candidats	Satisfaits	% satisfaits	candidats	Satisfaits	% satisfaits	
001 AIN	220	54	24,5%	95	50	52,6%	67
002 AISNE	148	54	36,5%	47	31	66,0%	25
003 ALLIER	181	45	24,9%	86	33	38,4%	38
004 ALPES-DE-HTE-PROVENCE	36	24	66,7%	25	19	76,0%	27
005 HAUTES-ALPES	18	18	100,0%	7	7	100,0%	21
006 ALPES-MARITIMES	141	49	34,8%	54	28	51,9%	74
007 ARDECHE	53	29	54,7%	21	15	71,4%	48
008 ARDENNES	94	22	23,4%	26	19	73,1%	9
009 ARIEGE	58	23	39,7%	28	15	53,6%	18
010 AUBE	37	21	56,8%	14	12	85,7%	23
011 AUDE	141	56	39,7%	82	47	57,3%	59
012 AVEYRON	37	17	45,9%	10	5	50,0%	17
013 BOUCHES-DU-RHONE	379	144	38,0%	109	80	73,4%	155
014 CALVADOS	78	58	74,4%	32	27	84,4%	23
015 CANTAL	67	17	25,4%	33	11	33,3%	17
016 CHARENTE	47	22	46,8%	11	10	90,9%	10
017 CHARENTE-MARITIME	73	44	60,3%	24	20	83,3%	46
018 CHER	84	16	19,0%	29	12	41,4%	19
019 CORREZE	38	16	42,1%	16	14	87,5%	26
021 COTE D'OR	61	44	72,1%	28	25	89,3%	39
022 COTES D'ARMOR	82	48	58,5%	32	27	84,4%	73
023 CREUSE	112	3	2,7%	58	2	3,4%	14
024 DORDOGNE	111	40	36,0%	45	26	57,8%	48
025 DOUBS	70	41	58,6%	33	21	63,6%	44
026 DROME	64	31	48,4%	19	13	68,4%	88
027 EURE	191	43	22,5%	76	37	48,7%	53
028 EURE-ET-LOIR	247	34	13,8%	68	23	33,8%	48
029 FINISTERE	43	40	93,0%	19	19	100,0%	63
030 GARD	118	53	44,9%	55	33	60,0%	57
031 HAUTE-GARONNE	73	63	86,3%	25	25	100,0%	63
032 GERS	38	14	36,8%	13	7	53,8%	7
033 GIRONDE	145	66	45,5%	53	36	67,9%	88
034 HERAULT	86	64	74,4%	30	27	90,0%	75
035 ILLE-ET-VILAINE	87	55	63,2%	37	32	86,5%	142
036 INDRE	56	17	30,4%	19	10	52,6%	14
037 INDRE-ET-LOIRE	51	34	66,7%	17	16	94,1%	29
038 ISERE	215	49	22,8%	72	36	50,0%	101
039 JURA	25	18	72,0%	13	11	84,6%	24
040 LANDES	193	49	25,4%	124	35	28,2%	54
041 LOIR-ET-CHER	112	34	30,4%	52	21	40,4%	34
042 LOIRE	54	38	70,4%	19	15	78,9%	60
043 HAUTE-LOIRE	25	17	68,0%	12	7	58,3%	17
044 LOIRE-ATLANTIQUE	84	67	79,8%	46	42	91,3%	142
045 LOIRET	239	27	11,3%	97	16	16,5%	53

Départements	Sortants						Entrants
	Ensemble des candidats			Rapprochement de conjoints			
	Candidats	Satisfaits	% satisfaits	candidats	Satisfaits	% satisfaits	
046 LOT	38	18	47,4%	13	9	69,2%	37
047 LOT-ET-GARONNE	148	36	24,3%	52	25	48,1%	20
048 LOZERE	30	13	43,3%	11	6	54,5%	17
049 MAINE-ET-LOIRE	90	44	48,9%	34	29	85,3%	72
050 MANCHE	54	34	63,0%	17	16	94,1%	17
051 MARNE	73	39	53,4%	28	18	64,3%	39
052 HAUTE-MARNE	80	16	20,0%	30	13	43,3%	19
053 MAYENNE	109	35	32,1%	39	28	71,8%	16
054 MEURTHE-ET-MOSELLE	84	61	72,6%	35	30	85,7%	34
055 MEUSE	44	20	45,5%	17	11	64,7%	9
056 MORBIHAN	48	34	70,8%	9	8	88,9%	34
057 MOSELLE	183	82	44,8%	85	54	63,5%	33
058 NIEVRE	91	18	19,8%	36	15	41,7%	15
059 NORD	214	152	71,0%	73	60	82,2%	65
060 OISE	362	25	6,9%	100	14	14,0%	55
061 ORNE	184	35	19,0%	79	25	31,6%	25
062 PAS-DE-CALAIS	125	95	76,0%	44	38	86,4%	51
063 PUY-DE-DOME	24	17	70,8%	7	5	71,4%	27
064 PYRENEES-ATLANTIQUES	23	21	91,3%	9	9	100,0%	37
065 HAUTES-PYRENEES	32	11	34,4%	21	9	42,9%	11
066 PYRENEES-ORIENTALES	32	27	84,4%	15	14	93,3%	35
067 BAS-RHIN	89	45	50,6%	32	20	62,5%	65
068 HAUT-RHIN	204	67	32,8%	89	54	60,7%	13
069 RHONE	460	129	28,0%	184	96	52,2%	174
070 HAUTE-SAONE	41	32	78,0%	15	12	80,0%	31
071 SAONE-ET-LOIRE	132	45	34,1%	66	27	40,9%	62
072 SARTHE	188	56	29,8%	95	45	47,4%	52
073 SAVOIE	42	27	64,3%	17	10	58,8%	63
074 HAUTE SAVOIE	97	35	36,1%	27	12	44,4%	91
075 PARIS	442	171	38,7%	107	62	57,9%	171
076 SEINE MARITIME	120	58	48,3%	39	25	64,1%	78
077 SEINE-ET-MARNE	633	169	26,7%	170	111	65,3%	142
078 YVELINES	720	142	19,7%	182	86	47,3%	142
079 DEUX-SEVRES	112	26	23,2%	58	18	31,0%	32
080 SOMME	81	30	37,0%	26	15	57,7%	40
081 TARN	66	28	42,4%	33	16	48,5%	28
082 TARN-ET-GARONNE	133	29	21,8%	78	17	21,8%	29
083 VAR	61	45	73,8%	22	19	86,4%	60
084 VAUCLUSE	113	52	46,0%	27	22	81,5%	55
085 VENDEE	64	24	37,5%	15	12	80,0%	55
086 VIENNE	71	40	56,3%	32	24	75,0%	27
087 HAUTE-VIENNE	17	10	58,8%	7	6	85,7%	32
088 VOSGES	33	26	78,8%	10	10	100,0%	15
089 YONNE	184	16	8,7%	79	12	15,2%	30
090 TERRITOIRE DE BELFORT	25	18	72,0%	6	5	83,3%	20

Départements	Sortants						Entrants
	Ensemble des candidats			Rapprochement de conjoints			
	Candidats	Satisfaits	% satisfaits	candidats	Satisfaits	% satisfaits	
091 ESSONNE	465	132	28,4%	122	68	55,7%	112
092 HAUTS-DE-SEINE	1150	238	20,7%	234	157	67,1%	109
093 SEINE-SAINT-DENIS	2734	243	8,9%	648	213	32,9%	26
094 VAL-DE-MARNE	862	171	19,8%	233	122	52,4%	96
095 VAL-D'OISE	613	120	19,6%	132	91	68,9%	70
620 CORSE-DU-SUD	3	3	100,0%	1	1	100,0%	3
720 HAUTE-CORSE	5	4	80,0%	2	2	100,0%	4
971 GUADELOUPE	72	54	75,0%	15	14	93,3%	54
972 MARTINIQUE	97	63	64,9%	22	16	72,7%	63
973 GUYANE	325	36	11,1%	49	13	26,5%	71
974 REUNION	70	58	82,9%	25	21	84,0%	58
Total	17104	4993	29,2%	5464	2907	53,2%	4 993